

# ERREICHBARKEIT DES ANGEBOTS

INFORMATION ▪ BERATUNG ▪ BETREUUNG

CAROLE BREUKEL – ATELIER 1

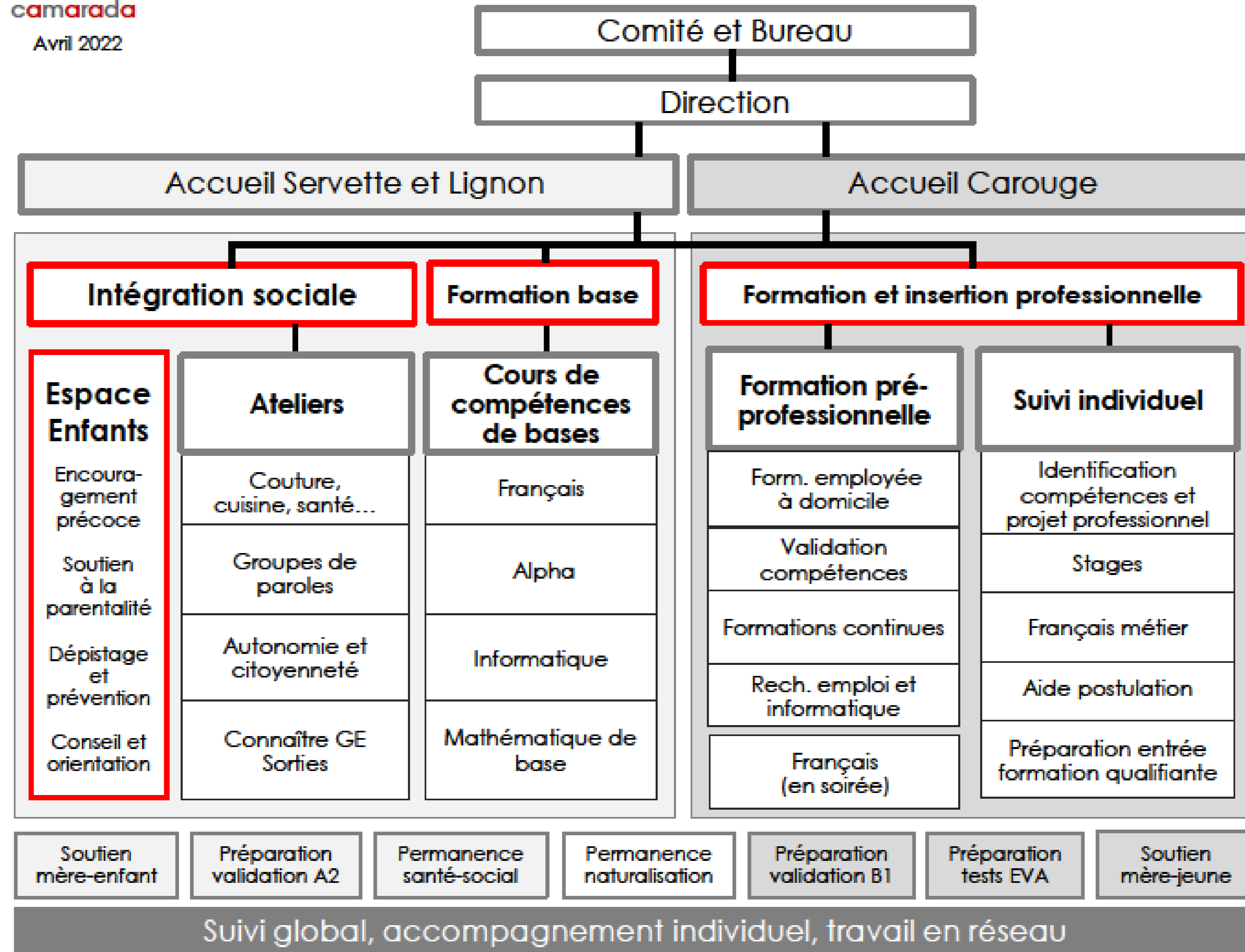
**camarada**  
centre d'accueil, de formation  
et d'insertion professionnelle

# camarada

40 Jahre Expertise in der Praxis

- Klar definierte Zielgruppe
- Breites Angebot mit laufender Anpassung an die Bedürfnisse
- Kollektiver Ansatz
- Personalisierter Bildungsweg in angepasstem Tempo
- Ganzheitlicher Ansatz
  - Gesundheit ▪ Familie ▪ Beschäftigung ▪ Unterbringung
- Individuelle Betreuung und Kapitalisierung der Lernanstrengungen (FSEA Heft )
- Zusammenarbeit im Netzwerk
  - Komplementäres Angebot (Konkurrenz vermeiden)
  - Validierung des Sprachniveaus
- Begeitung bei der Qualifizierung und/oder beruflichen Eingliederung





# Den Zugang ermöglichen

---

Bildungseintritt ▪ Gepflogenheiten respektieren ▪ Lernen zu Lernen ▪ erschwinglicher Tarif

1

## MUND-ZU-MUND

- In den migrantischen Communities (>55%)
- Qualität und Anerkennung

2

## ORIENTIERUNG UND FINANZIERUNG IM GESUNDHEITLICH-SOZIALEN NETZWERK

- ~ 100 Partner
- z.B. Sozialdienst des HG, Frauenverbände und -häuser, ...
- Krankenhaus, Familienplanungsservice, Hebammen-Netzwerke, ...
- Schulen der Kinder "DIP"

3

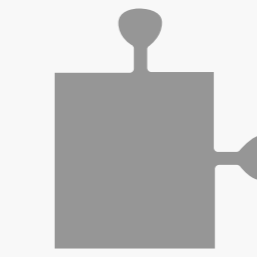
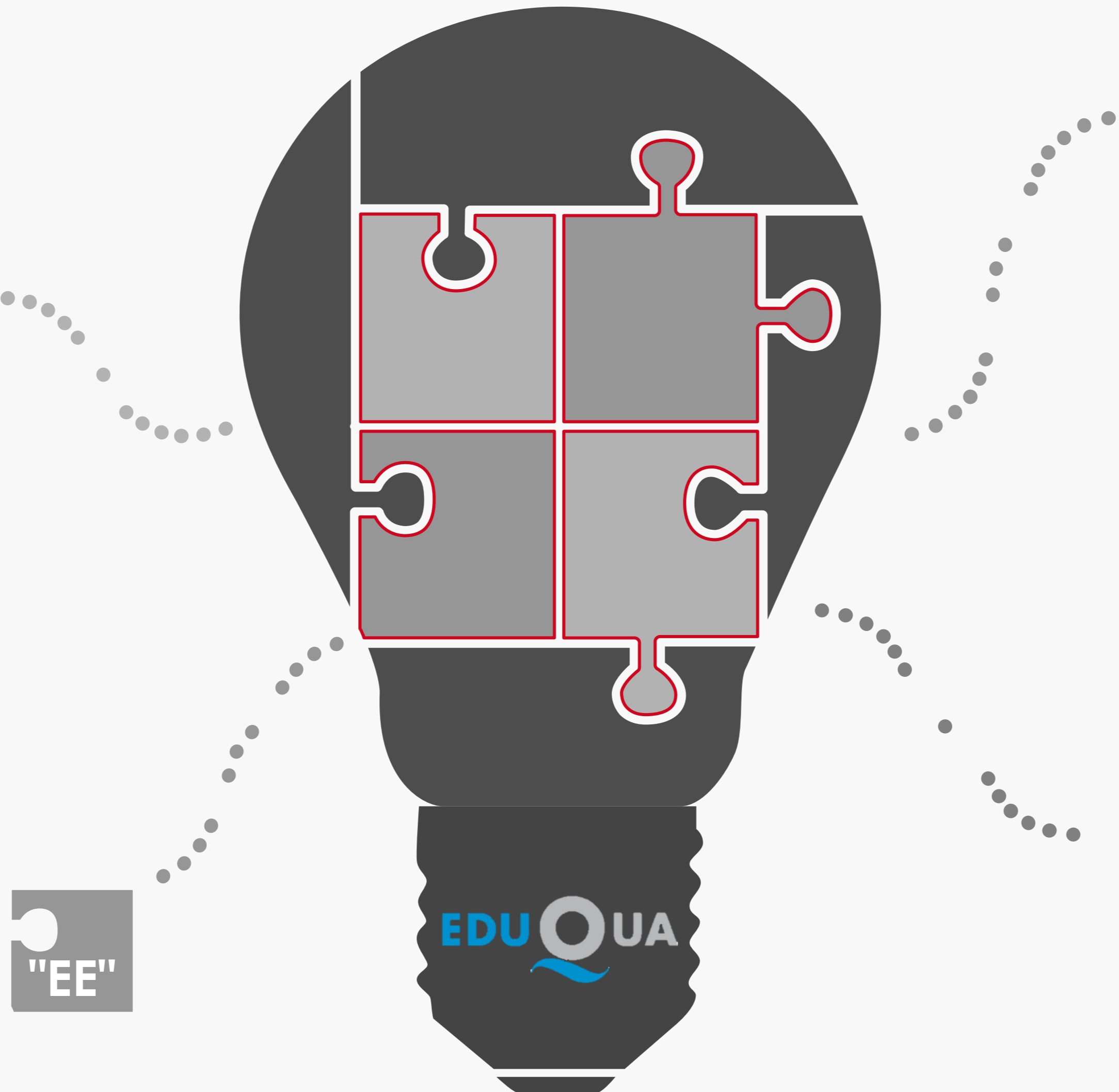
## KOLLABORATION MIT DEN BILDUNGS- & INTEGRATIONSPARTNERN

- Mitglieder des C9FBA u.A.
- Andere Bildungsstrukturen
- OFPC
- BIE Genf für l' AIS
- HG für l'ISS

# Konzeption der Ausbildung

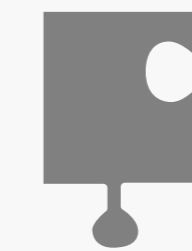
## FOKUS AUF DEN BEDÜRFNISSEN DER TEILNEHMENDEN

- Die Lernende im Zentrum
- Programm "à la carte", 10% bis 80%
- Nahtloser Wechsel (Warteliste)
- Anpassungsfähigkeit (Gesundheit, Beschäftigung, Kinder, etc.)
- Vereinbarkeit mit familiären Verpflichtungen



## GATTEGNO SPRACHLEHRANSATZ

- Unterordnung des Lehrens unter das Lernen
- Ko-Konstruktion
- Formative Evaluation
- Handlungsorientierter Ansatz



## KOLLEKTIVER ANSATZ

- Anschließend an die Ermittlung individueller Bedürfnisse
- Kompetenzrahmen des C9
- Prüfungen des C9, FIDE Sprachtest oder Andere

# Betreuung und Übernahme der Teilnehmenden

## BEGLEITUNG NACH GANZHEITLICHEM ANSATZ

- z.B. Gesundheit, Unterbringung, Aufenthaltsrecht, etc.
- Interne ständige Vertretungen
- Orientierung im Netzwerk

## AUFNAHMEGESPRÄCH UND INSKRIPIERUNG

- Auswahl der Klassen und Aktivitäten
- Komplementarität zwischen in-/formeller Bildung
- Mit oder ohne "Espace Enfant" (Kinderbetreuung)

## UNTERRICHTS- UND AUSBILDUNGSBEGINN

- Persönliche Betreuung durch die Ausbilderin (Präsenz)
- Formative Evaluation
- Gruppen- und Individualziele

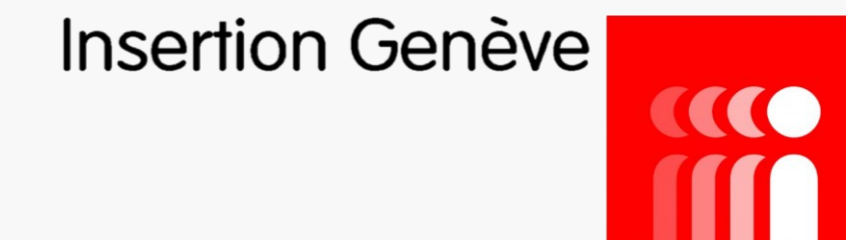
## EMPOWERMENT

# Partnerschaften und Anerkennungen

---



Centres  
femmes  
romands  
et tessinois



# Finanzierung

---

Beitrag der Nutzerin

Personenbezogene Finanzierung

- Jährlicher CAF-Ausbildungscheck (OFPC)
- Beteiligung des Sozialdiensts
- AIS / ISS oder OCE / AI

Finanzierung durch Projekte des BIE Genf und SBFI

Leistungsvertrag und öffentliche Subventionen

Privatmittel, Spenden und Verkäufe / Leistungen



# Zusammenarbeit im Netzwerk

---

- 1 FIDE SPRACHTEST
- 2 BEGLEITUNG IN RICHTUNG EINBÜRGERUNG
- 3 PRAKTIKUMSPLÄTZE
  - 180 Partnerunternehmen
- 4 DIGITALE KLUFT UND ANALPHABETISMUS
  - Stadt Genf, C9FBA, CRFBA, Uni Genf, etc
- 5 TRAINING DER AUSBILDNERINNEN BZGL ALPHABETISIERUNG (CRFBA)

# Ideen: Zugang und Ausbildungseintritt erleichtern

---



- 1 FINANZIELLE UNTERSTÜTZUNG FÜR DIE VALIDIERUNG DES SPRACHNIVEAUS
- 2 SCHÜLER- UND STUDENTENTARIFE FÜR ÖFFENTLICHE VERKEHRSMITTEL
- 3 ERLASS DER SERAFE-GEBÜHREN
  - (für Erwachsene auf Grundkompetenzniveau)
- 4 GÜNSTIGE DIGITALE TOOLS